

ILS Constructieve betonvloeren

Toelichting:

Als aanvulling op de BIM basis ILS <http://www.bimloket.nl/BasisILS>

Onderstaande specificaties ten behoeve van Informatieaanlevering betonvloeren. Ontwerp -> vloerleverancier

BIM

Informatieleveringsspecificatie (ILS)

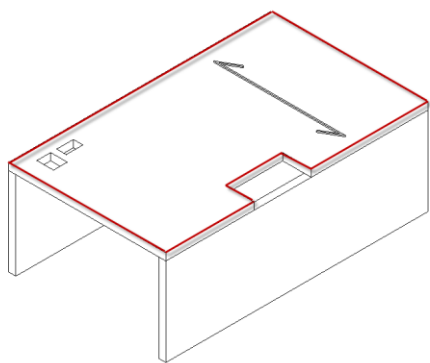
(23.2) Vloeren: constructief

Onderstaande afspraken ten behoeve van BIM informatie uitwisseling betonvloeren prefab, te weten: Kanaalplaatvloeren, Breedplaatvloeren, Ribbenvloeren, Massieve vloeren.

(23.2) 1

GEOMETRIE CORRECT

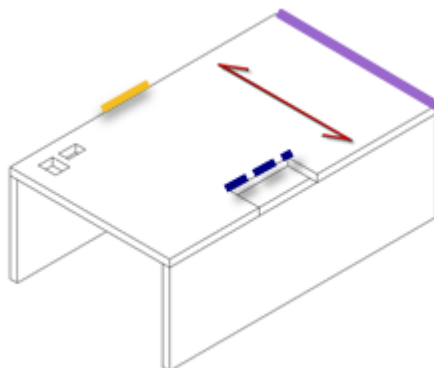
- ✓ Positie en bouwlaag juist
- ✓ Vloerveld contour geometrisch correct
- ✓ Druklaag / afwerklaag separaat modelleren
- ✓ Vloer entiteit: [IfcSlab](#)



(23.2) 2

OPMERKINGEN 3D SYMBOLEN

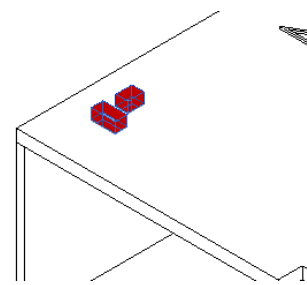
- ✓ Overspannings richting
- ✓ Raveelijzers
- ✓ Randkist
- ✓ Koudebrugonderbrekingen
- ✓ Annotatie, Ifc entiteit: [IfcBuildingElementProxy](#)



(23.2) 3

SPARINGEN

- ✓ Als sparingsobject op maat: [IfcBuildingElementProxy](#)
[ObjectTypeOverride: PROVISIONFORVOID](#)
- ✓ W-installatie springen (b.v. Standleidingen, Ventilatie etc.)
- ✓ Constructieve springen (met vaste positie)
- ✓ Bouwkundige springen



(23.2) 4

CONSTRUCTIEVE GEGEVENS

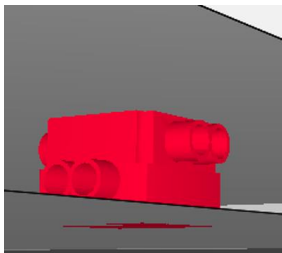
- ✓ Aanlevering van constructieberekeningen en tekeningen hoofdconstructeur
- ✓ Taken en verantwoordelijken engineering zoals aangegeven in de KIWA Criteria 73/06

(23.2) 5

INSTALLATIES

Aanlevering van installatie(s) aspectmodel(-len) is optioneel. Bedoeld voor extra inzicht van b.v. leidingverloop. Voor de uitwerking vloeren zullen de springen (zoals omschreven bij (23.2)3) worden aangehouden.

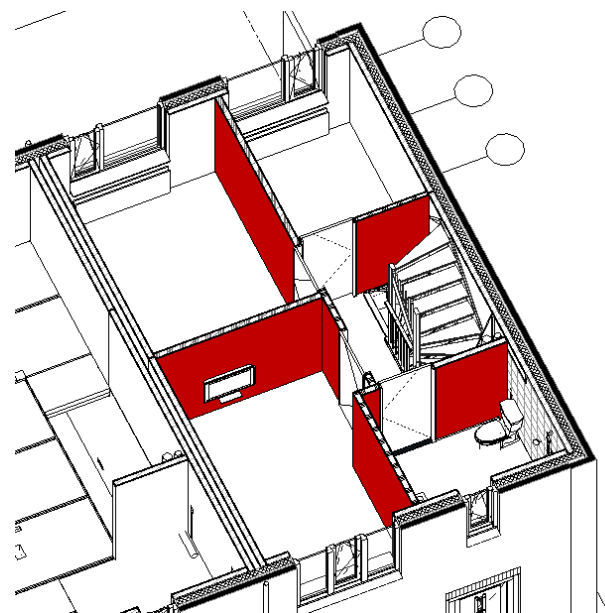
- ✓ Voor installatie elektrotechnisch: Als objecten in BIM model gemodelleerd met gewenste positie, of af te stemmen positie van centraaldozen, springendozen en zakeinden.
- ✓ Ontwerp installatieleidingen, luchtkanalen etc. conform geldende richtlijnen en in overleg met vloerleverancier



(23.2) 6

OBJECTEN BOVEN EN ONDER VLOER

- ✓ Onderdelen onder en boven de vloer in model. Voorbeelden: Funderingsbalken, kolommen, liggers, wanden, installatie etc.
- ✓ Conform BIM Basis ILS, wanneer van toepassing, objecten voorzien van de eigenschap LoadBearing [True/False].



(23.2) 7

OBJECTINFORMATIE

- ✓ IFC PropertySet met naam: "ePset_SlabProperties"

Met eigenschappen voor zover van toepassing:

- Betonsterkteklasse
- Milieuklasse
- RC-waarde

Deelnemende partijen:



<https://www.vbi.nl/>



Betonson Prefab

<http://www.betonson.com/>



DE RUWBOW GROEP

www.drbg.nl



<http://www.geelen-beton.nl/>