

# Calduran verwerken elementen met isolatie

Techniek en Advies  
Postbus 97  
3840 AB Harderwijk  
Telefoon: +31 (0)341 464 004

**Bij renovatiewerken en bouwwerken tussen bestaande bebouwing is het erg lastig om de nieuw te bouwen wand goed te isoleren. Calduran heeft hier gezamenlijk met Rockwool en Alert isolatie een mooie oplossing voor uitgewerkt.**

**U kunt op maat gemaakte steenwolplaten met twee schotelpluggen op het element bevestigen. Na het verwerken van de “geïsoleerde” elementen is de constructie goed geïsoleerd.**

## Toepassing

Deze manier van werken kan gebruikt worden bij geïsoleerde binnenspouwbladen die vlak voor een bestaande wand worden geplaatst. In die situaties is het niet mogelijk om na het plaatsen van de wand nog isolatie aan te brengen. Denk hierbij aan woningen die tussen bestaande bebouwingen gebouwd worden of bij gebouwen waarbij de monumentale gevel behouden moet blijven en erachter een nieuwe wand wordt gemaakt.

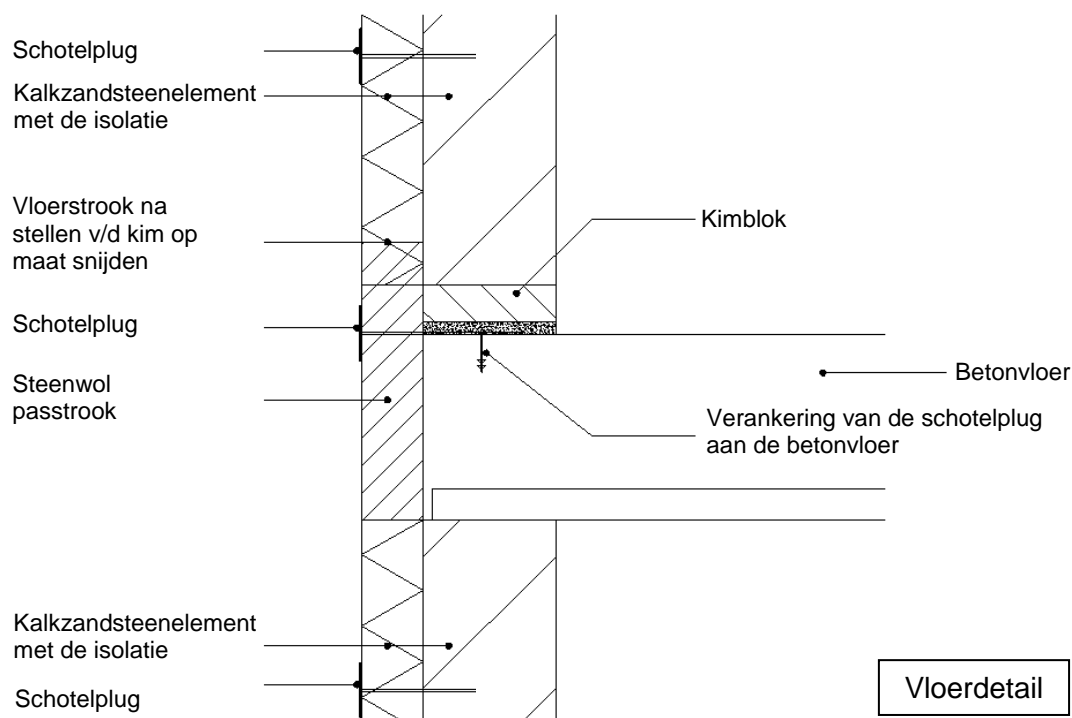
Op deze wijze wordt voorkomen dat men isolatie provisorisch in de spouw moet vastzetten waarbij vaak een luchtspouw ontstaat tussen de bouwmuur en de isolatie waardoor de isolatiewaarde tot wel 25% van de vereiste waarde kan afnemen.

Om een goede aansluiting tussen de isolatieplaten te verkrijgen moeten de steenwolplaten, ivm toleranties en dikte van de lijmvoeg, rondom enkele millimeters ruimer worden afgesneden. Het op maat maken van de benodigde steenwolplaten kunt u laten verzorgen door Alert. Zij leveren op basis van de door Calduran uitgetekende wanduitslagen de goede plaatafmetingen in de juiste hoeveelheden inclusief de benodigde ankers. .



Technische waarden van steenwol isolatieplaten:

Dikte (in mm)	75	80	85	90	95	100	105	110	115	125	140	155	175
$R_D(m^2K/W)$	2,10	2,25	2,40	2,55	2,70	2,85	3,00	3,10	3,25	3,55	4,00	4,40	5,00



## Verwerking

De steenwol platen moeten op de bouwplaats met schotelpluggen aan een element worden bevestigd. Let op dat de lengte van de schotelplug goed is afgestemd op de dikte van de isolatie.

De elementafmetingen van Calduran zijn 997x548 mm of 997x648 mm. De platen worden iets groter gemaakt.

Ter plaatse van de vloeren plaatst men (zelfgemaakte) passtroken. Na het plaatsen van de kimmén op de verdiepingsvloer kan de bovenzijde van de passtrook worden afgesneden. Hierdoor ontstaat er een goede aansluiting tussen de volgende laag elementen (zie tekening vloerdetail). Bij voldoende hoeveelheid kunt u deze stroken ook bij Alert op maat laten maken.

Steenwol heeft naast de goede isolerende werking, een brandwerende werking (Euroklasse A1 onbrandbaar) en is sterk waterafstotend. Door de geluidsabsorptie van de platen en de volledige ontkoppeling van naastliggende gebouwen ontstaat een zeer hoge geluidsisolatie.

De flexibele achterzijde van steenwolplaten zorgt voor een optimale aansluiting tegen de wand van kalkzandsteen. Dit gecombineerd met een harde toplaag van de isolatieplaten zorgt voor een hogere weerstand tegen indrukken van de schotelpluggen.

Voor levering van de isolatie en uitwerking van uw project dient u contact op te nemen met Alert isolatie in Schiedam. Tel: 010-30 20 200 of zie [www.alert.nl](http://www.alert.nl)

Dit informatieblad is met grootste zorg samengesteld. Nochtans kan Calduran Kalkzandsteen bv geen aansprakelijkheid aanvaarden voor enige schade, van welke aard dan ook, voortkomend uit gebreken in de inhoud van dit informatieblad.