

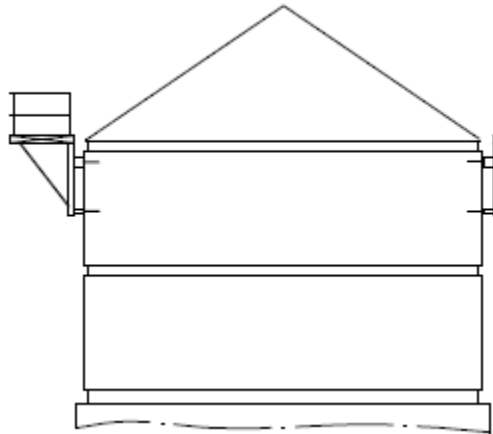
Heembeton in te storten bevestigingsankers - assortiment

Heembeton voert het volgende assortiment schroefhulzen, boutankers, ankerbouten. Afwijkende verankeringen zijn in overleg mogelijk.

Let op: voor de toelaatbare belastingen verwijzen wij naar de producent.

<p><u>Schroefhulzen</u> DEMU type 1036-G (GV=galvanisch verzinkt)</p> <ul style="list-style-type: none"> ▪ M10 * 50 ▪ M12 * 70 ▪ M16 * 100 	<p><u>Boutankers</u> DEMU type 1980-P (GV=galvanisch verzinkt)</p> <ul style="list-style-type: none"> ▪ M12 * 55 ▪ M16 * 75
	
<p><u>Ankerbouten</u> DEMU type 1988 (GV=galvanisch verzinkt)</p> <ul style="list-style-type: none"> ▪ M12 * 100 ▪ M16 * 140 ▪ M20 * 180 	<p><u>Ankerrail</u> Halfen type HTA-V 38/17 (FV=thermisch verzinkt)</p> <ul style="list-style-type: none"> ▪ Lengte = variabel ▪ Lengte = 150 mm (2 pootjes)
	

Werksteiger t.b.v. langshevel – console bevestiging aan koppen wanden

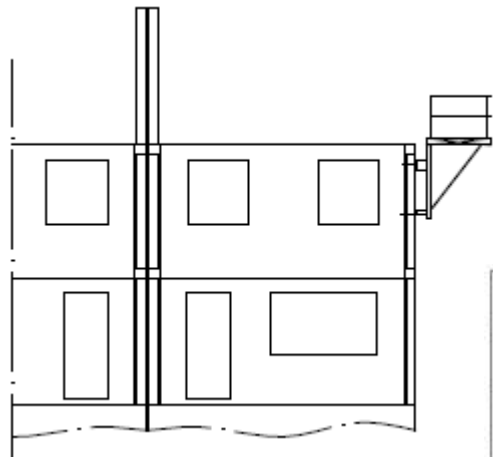


Boven: ankerbout M20*180

Onder: schroefhuls M16*100

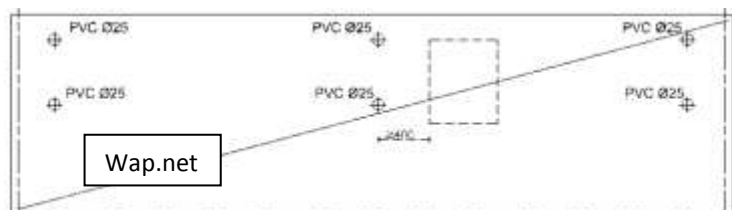
[h.o.h. afstand volgens uw opgave]

Werksteiger t.b.v. kopgevel – console bevestiging aan eindwanden

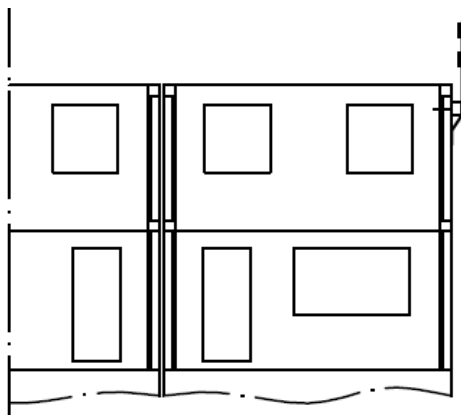


Boven en onder: pvc-buissparing rond 25 mm

[h.o.h. afstand volgens uw opgave]



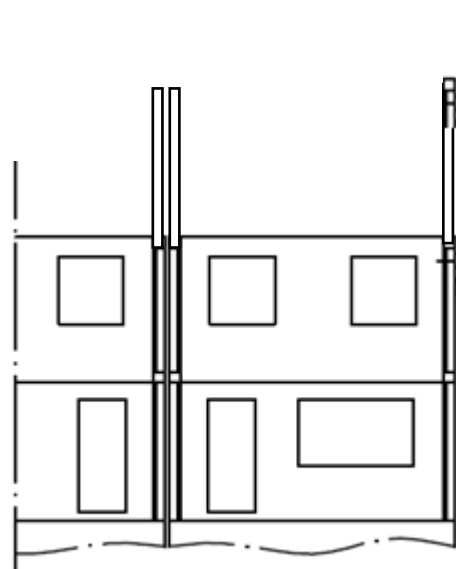
Schriksteiger t.b.v. kopgevel – leuningstaander bevestiging aan eindwanden



Boven en onder: boutanker M16 * 75

[h.o.h. afstand volgens uw opgave]

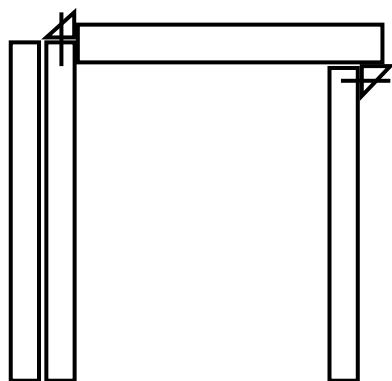
Schriksteiger t.b.v. schuine kap – leuningstaander bevestiging aan eindwanden



Boven en onder: boutanker M16 * 75

[h.o.h. afstand volgens uw opgave]

Bevestiging schuine kap aan betonwand – schroefhulzen



Schroefhuls M12 * 70 aan kop- of stortzijde